

# 1. FC Heidenheim 1846 e. V.

## GÄSTEFANINFORMATIONEN



**1. FC HEIDENHEIM 1846 vs. FC ST. PAULI**

**10. SPIELTAG | 2. BUNDESLIGA | SAMSTAG, 16. OKTOBER 2021 | 13:30 UHR**

**VOITH-ARENA | HEIDENHEIM**



Hallo liebe Gästefans,

herzlich willkommen in Heidenheim zum Spiel gegen den 1. FC Heidenheim 1846. Damit Euer Aufenthalt bei uns nicht nur während dem Spiel, sondern bereits davor und danach angenehm wird, haben wir für Euch die wichtigsten Informationen zusammengestellt.

## Der Gästeblock | Wichtige Stadionsektoren

Der ausgewiesene Block für Gästefans befindet sich auf der Westtribüne der Voith-Arena:

Block E1 (Stehplatz), Block E2 (Sitzplatz).

Rollstuhlfahrer siehe bitte Seite 3.

Der Einlass in die Voith-Arena beginnt **zwei Stunden vor dem jeweiligen Anstoß**. Wir bitten Euch um eine möglichst frühzeitige Anreise (siehe bitte Seite 4).

Beachtet bitte, dass die Blöcke L, L1, M und F1 die Heimbereiche des 1. FC Heidenheim 1846 sind. Dort ist es unerwünscht, Farben und Fanartikel der Gastmannschaft zu tragen, verbale Äußerungen zu tätigen oder provozierend aufzutreten. Der Ordnungsdienst ist berechtigt, bei möglichen Vorfällen einzuschreiten und Zuschauer aus diesen Bereichen zu entfernen.



## Tickets

Der Verkauf des Gästekontingents erfolgt ausschließlich über den Gastverein. Bitte wendet Euch an die dort bekannten Vorverkaufsstellen.

## Fans mit Behinderung | Fans im Rollstuhl

Es gibt 3 Gäste-Rollstuhlfahrerplätze inkl. 3 Betreuerplätzen direkt neben dem Gästeblock der Voith-Arena.

Ein Kiosk mit niedriger Verkaufstheke und eine modern ausgestattete Behindertentoilette runden das Angebot ab, so dass einem Stadionbesuch für Menschen im Rollstuhl nichts im Wege steht. Außerdem haben wir eine begrenzte Anzahl an Plätzen für Sehbehinderte und bieten die Möglichkeit an für das Spiel Audioguide-Systeme zu leihen.

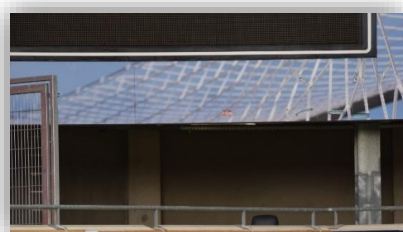
Die Anfahrt\* für Fans im Rollstuhl erfolgt identisch zu Fanbussen (siehe Seite 4). Fans im Rollstuhl können ihren PKW direkt am Gästeeingang abstellen.

Unser Fanbeauftragter, Vincent Conte, steht Fans mit Behinderung unserer Gästemannschaft gerne zur Verfügung und beantwortet alle Fragen bzw. ist direkter Ansprechpartner, wenn es um die Belange gehandicapter Fans geht. Vincent Conte ist zu erreichen unter [handicap@fc-heidenheim.de](mailto:handicap@fc-heidenheim.de)

Infos zu Tickets erhalten Rollstuhlfahrer direkt über unseren Fanbeauftragten unter 07321 947 1826 bzw. den Gastverein.

Weitere Informationen unter: <https://www.barrierefrei-ins-stadion.de/club/1-fc-heidenheim-1846>

\*Zur Einfahrt berechtigt sind Personen und deren PKW mit „blauem Parkausweis“ .



3 Rollstuhlfahrerplätze neben dem Gästeblock, an der Videowand.

## **Anfahrt zur Voith-Arena**

Achtung, Umweltzone! Seit dem 1. Januar 2012 bzw. 2013 besteht in Heidenheim die Umweltzone. Danach gilt für die Stadt Heidenheim eine Umweltzone mit Fahrverboten für Kraftfahrzeuge ohne bzw. mit roter oder gelber Umweltplakette.

## **Anfahrt/Parken mit dem PKW**

In Euer Navigationsgerät geben ihr bitte die Zieladresse „(In der) Schwende, 89522 Heidenheim“ ein. Gästeparkplätze findet ihr auf dem Parkplatz des SV Mergelstetten (SVM). Von hier aus sind es ca. 10 Min. Fußweg zum Gästeblock (siehe angehängte Info). Wenn dieser Parkplatz voll sein sollte, parken Gäste-PKW bitte - sofern noch Plätze frei - auf angrenzenden Parkplätzen. Bitte keine Haus-/Hofeinfahrten zu parken.

## **Anfahrt/Parken mit Reisebussen, Kleinbussen und Fans im Rollstuhl**

In Euer Navigationsgerät gebt ihr bitte die Zieladresse „In den Heeräckern 23, 89522 Heidenheim“ ein.

Fanbusse und Kleinbusse parken direkt am Eingang zum Gästeblock. Dort werden ebenfalls 9-Sitzer abgestellt. Die Zufahrt erfolgt von oberhalb der Voith-Arena, über den ‚Baseball Ballpark‘ bzw. die FCH Trainingsplätze ‚Heeräcker‘ (siehe Ausschilderung). Am besten gebt ihr dazu in euer Navi die oben stehende Anschrift ein. ACHTUNG, in vielen Navigationssystemen ist die Straße auch als „Heerackerweg“ hinterlegt. Dort angekommen folgt ihr der schmalen Straße, bis ihr direkt am Gästeblock ankommt. Ordnungskräfte weisen euch die Parkplätze zu.

Am Spieltag ist das Parken unmittelbar an der Voith-Arena nicht möglich.

## **Abfahrt mit dem PKW, Reisebussen, Kleinbussen und Fans im Rollstuhl**

Um eine zügige Abreise mit PKW, Klein- oder Reisebus zu ermöglichen, bitten wir die Gästefans den Gästeparkplatz Richtung Mergelstetten über die Buchhofsteige zu verlassen (an der Ausfahrt rechts) und über die B19 in Giengen/Herbrechtingen (siehe Ausschilderung) auf die Autobahn (BAB 7) aufzufahren.

## Fanutensilien und Gegenstände

### Zaunfahnen, Banner, Spruchbänder, Transparente

#### Das ist erlaubt

Dürfen am Zaun vor dem Gästeblock, spielfeldseitig angebracht werden. Es gilt die Regel: Wer zuerst kommt, dessen Banner hängt zuerst. Alternativ können Eure Zaunfahnen auch im Pufferblock angebracht werden. Die im Stadion angebrachten Werbetafeln müssen Bannerfrei d. h. lesbar bleiben. Spruchbänder müssen dem 1. FC Heidenheim 1846 mindesten 48 Stunden vor dem Spiel über die Fanbetreuung angemeldet werden und bedürfen einer entsprechenden Genehmigung.

#### Das ist nicht erlaubt

Sämtliche Zaunfahnen, Banner, Spruchbänder, Transparente mit diskriminierenden, rassistischen, politischen, heimvereins- oder personenschädigenden Sprüchen/Inhalten dulden wir nicht. Ebenso sind alle Fanutensilien verboten, die gegen die guten Sitten verstoßen und Aufrufe zur Gewalt enthalten. Nicht angemeldete oder genehmigte Spruchbänder werden nicht eingelassen.

**WICHTIG:** Zaunfahnen müssen klar als solche erkennbar sein (bspw. Befestigungsschlaufen etc. vorhanden). Wir genehmigen keine „umfunktionierten“ Blockfahnen etc. Außerdem sollten die Zaunfahnen nicht höher als 1,50 Meter sein!

### Fahnen

Stocklänge max. 200 cm  
Stockdurchmesser max. 3 cm

Alle Fahnen, die unsere vorgegebenen Höchstmaße überschreiten.

### Doppelstockhalter

Stocklänge max. 200 cm  
Stockdurchmesser max. 3 cm

Alle Doppelstockhalter, die unsere vorgegebenen Höchstmaße überschreiten.

### Große Schwenkfahnen

Bis zu 5 Schwenkfahnen mit einer Stocklänge > 200 cm im Gäste-Stehplatzbereich.

### Trommeln

Max. 3 Stück mit Schlägeln. Trommel muss auf einer Seite einsehbar sein.

Trommeln die nicht auf einer Seite offen sind oder nicht mind. 1 durchsichtiges Fell haben.

### Megafon

3 Megafone inkl. einem Satz Wechselbatterien.

Weitere Megafone.

### Choreographien

Choreographien müssen min. zwei Wochen vor dem Spiel angemeldet werden und können nach Absprache im Vorfeld ggf. genehmigt werden.

Kurzfristige Genehmigungen am Spieltag.

### Klebeband

Ja.

### Trinkpäckchen, Plastikflaschen, Obst, Rucksäcke, Schokoriegel

Pro Person ein Tetrapack < 0,5 Liter alkoholfreies Getränk. Obst, Schokoriegel etc. kleinem Umfang für den persönlichen Bedarf

Getränke > 0,5 Liter. PET Flaschen, Glas, explosive Flüssigkeiten (Deo, Haarspray etc.). Obst/Lebensmittel in größeren Mengen.

### Regenschirme

Stockschirme, Knirpse etc.

## Der Gästeblock | Wichtige Informationen

Im Gästeblock gibt es ein Vorsängerpodest. Es ist nicht gestattet auf den Zaun zu steigen, ein Verstoß hiergegen kann eine der Verhältnismäßigkeit angemessene Vertragsstrafe nach sich ziehen. Beim Torjubel wird es jedoch toleriert.

## Kontrollbereich für Fan- und ggf. Choreomaterialien:

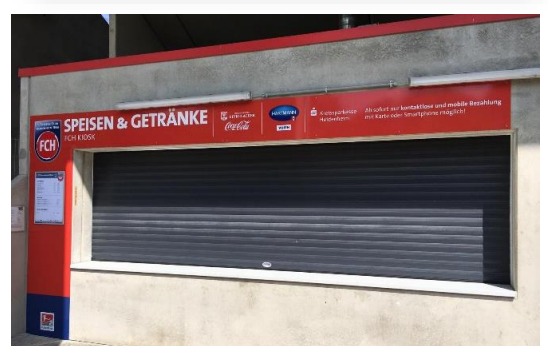
Am Spieltag gibt es rechts des Zugangs zum Gästeblock einen separaten Bereich in dem Fanutensilien und ggf. Choreomaterialien gesondert kontrolliert werden, um die Einlasssituation zu entlasten. Hier können jeweils pro Tasche/Fahnenbündel zwei Fans dabei sein. Nach der erfolgten Durchsicht werden die Fans mit den (Fan-)Materialien direkt der Zugangskontrolle zugeführt (sofern sie im Besitz einer gültigen Eintrittskarte sind).

## Kameras und Fotoapparate

Die Mitnahme von Digitalkameras, Kompaktkameras etc. welche für den Heimgebrauch verwendet werden, ist gestattet. Spiegelreflexkameras/Wechselobjektive etc. welche auf professionelles Fotografieren rückschließen lassen, sind nicht zulässig.

## Fluchtwege

Wir bitten um Freihaltung der blau markierten Treppen im gesamten Gästeblock, da es sich hierbei um Fluchtwege handelt.



## Verbot von Pyrotechnik

Feuerwerkskörper, Leuchtkugeln und andere pyrotechnische Gegenstände, namentlich so genannte bengalische Fackeln und Rauchpulver etc. dürfen grundsätzlich nicht mitgeführt werden. Es drohen bei Nichtbeachten empfindliche Strafen und Stadionverbot!

Sollte es zum Abbrennen von Pyrotechnik kommen, kann es bei zukünftigen Spielen Eurer Mannschaft in Heidenheim erhebliche Einschränkungen im Bereich Fanutensilien geben!

## Pyrotechnik Suchhunde

Es kann bei unseren Heimspielen zum Einsatz von sog. „pyrotechnischen Suchhunden“ kommen. Das sind Hunde eines Privatunternehmens, welche auf das Aufspüren von Pyrotechnik spezialisiert sind. Diese Hunde kommen, wenn sie zum Einsatz kommen, relativ unauffällig zum Einsatz. Es wird kein Fan aktiv beschnuppert etc. vielmehr Laufen die Fans im Eingangsbereich nur an den Hunden vorbei. Hinweis dazu: Wir wissen natürlich um die Sensibilität solcher Kontrollen, daher gehen wir hier auch den transparentesten Weg der möglich ist.

## Weitere Verbote (Sachen/Gegenstände/Kleidung)

Das Mitführen, Bereithalten und Überlassen folgender Gegenstände /Sachen ist untersagt (Auszug aus der Stadionverordnung): verfassungsfeindliches, rassistisches, fremdenfeindliches, extremistisches, diskriminierendes, rechts- bzw. linksradikales Propagandamaterial, auch dann, wenn es strafrechtlich nicht relevant ist; hierzu gehört gegebenenfalls auch das Tragen von Kleidung oder das Tragen von Emblemen oder Symbolen an oder auf der Kleidung. Zuwiderhandlungen führen zu einem örtlichen Hausverbot und können eine Ordnungswidrigkeitenanzeige nach sich ziehen.

Alkoholische Getränke und andere berauschende Mittel (Drogen):  
Dürfen grundsätzlich nicht mitgeführt werden!

Ebenso kommen keine Flaschen, Becher, Krüge oder Dosen, die aus zerbrechlichem, splitterndem oder besonders hartem Material hergestellt sind mit ins Stadion.

## Verwahrung von Rucksäcken und Taschen

Rucksäcke und große Taschen (größer als DIN A4) können nicht mit ins Stadion genommen werden. Dafür haben wir eine Verwahrmöglichkeit (bitte an die Mitarbeiter des Sicherheitsdienstes wenden). Wir bitten dennoch große Taschen und Rucksäcke, wenn möglich, im PKW/Bus zu belassen, da die Verwahrmöglichkeiten sehr begrenzt sind. Gürteltaschen und kleine Handtaschen können nach Sichtkontrolle mit ins Stadion genommen werden. Die Verwahrung ist kostenlos, es wird keine Haftung übernommen.

Ferner ist die **Stadionverordnung der Voith-Arena, mit dem Kauf der Eintrittskarte, für alle Besucher bindend.** [Stadionverordnung Voith-Arena.](#)

## Verpflegung:

In der Voith-Arena kann ausschließlich bargeldlos bezahlt werden. Dafür können sämtliche Bezahlkarten wie EC- oder Kreditkarten genutzt werden (bei Beträgen bis 25 Euro ist dabei in der Regel keine PIN-Eingabe notwendig). Mit Geldkarten, die ein kontaktloses Bezahlen ermöglichen, kann dabei auch nur durch Auflegen der Karte aufs Terminal bezahlt werden. Auch mobiles Bezahlen übers Smartphone ist in der Voith-Arena möglich. Dafür können die Fans auf sämtliche mobile Bezahldienste verschiedener Kreditinstitute zurückgreifen, wie beispielsweise „Apple Pay“ von iOS, „Google Pay“ oder die Sparkassen-App „Mobiles Bezahlen“. Bei Fragen zum Bezahlvorgang stehen Mitarbeiter an allen Kiosken in der Voith-Arena zur Verfügung.

## Stadionverbote

### Regionale und bundesweite Stadionverbote sind gültig

Fans mit bundesweisem oder lokalem Stadionverbot ist der Zutritt in die Voith-Arena untersagt. Sie dürfen sich in der Regel bei den Bussen vor dem Gästeblock aufhalten. Genauere Informationen teilen wir euch zeitnah nach der Sicherheitsbesprechung mit.

Offensichtlich angetrunkene Personen erhalten keinen Zutritt ins Stadion (gemäß der Stadionverordnung und den Allgemeinen Ticketgeschäftsbedingungen). Es werden zudem stichprobenartige Kontrollen mit einem Alkomat durchgeführt.





## Wichtige Hinweis zu Corona (Stand: 04.10.2021)

**3G-Regel:** Für alle Besucher der Voith-Arena gilt die sogenannte „3G-Regel“ (negativ getestet, vollständig geimpft oder vollständig genesen) mit entsprechenden Nachweisen. **Wichtiger Hinweis:** Wir bitten ausdrücklich darum, den Test bereits im Vorfeld des Stadionbesuchs, vor Abreise nach Heidenheim, durchzuführen.

Die 3G-Kontrolle findet rund um die Voith-Arena im Vorfeld der Zutrittskontrolle statt. Die 3G-Kontrollleute sind erkennbar an ihren blauen Westen und blauen Beachflags. **Wichtiger Hinweis:** Der Nachweis eines Tests darf ab Spielende max. 24 Stunden alt sein. Die in Schulen durchgeführten Schüler-Tests dürfen maximal 60 Stunden alt sein. Nach der 3G-Kontrolle berechtigt ein Bändchen, in Kombination mit einer gültigen Eintrittskarte, zum Zutritt in die Voith-Arena.

**Mund-Nasen-Schutz:** Zudem ist nach Coronaschutzverordnung des Landes Baden Württemberg das Tragen eines medizinischen Mund-Nasen-Schutzes im gesamten Stadion verpflichtend – außer beim Verzehr von Speisen und Getränken am jeweiligen Sitz- oder Stehplatz.

### Kontakt

1. FC Heidenheim 1846 e. V.  
Fanbeauftragter Fabian Strauß  
07321 9471-826  
fanbetreuung@fc-heidenheim.de

1. FC Heidenheim 1846 e. V.  
Fanbeauftragter Vincent Conte  
07321 9471-838  
fanbetreuung@fc-heidenheim.de